

# KINVARO

## Bisagra para puertas elevables T-76



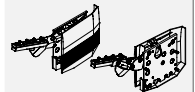
- Ángulo de apertura variable: la puerta se mantiene abierta en cualquier posición en ángulos entre 45° y 110°
- Apertura excepcionalmente cómoda gracias al mecanismo de apertura con refuerzo de muelle
- Fuerza del muelle regulable
- Amortiguación de cierre integrada regulable
- La puerta se puede regular en 3D en altura, lateral e inclinación: regulación directa  $\pm 1,5$  mm
- Sin necesidad de bisagras en el estante superior
- Apta para aplicaciones con elementos superiores
- Apta para puertas con marcos de madera o aluminio y hoja de cristal
- Montaje del frente tipo clip, rápido y sin herramientas
- Peso de 5,2 hasta 11,0 kg
- Espectro de puertas:  
ancho: hasta 1200 mm  
altura: 400 – 600 mm
- Tapas en blanco y gris, RAL 7045

### RANGO DE APLICACIÓN

Altura del módulo	Peso de la puerta incl. el tirador (kg)	
	Muelle estándar	
400	7.0 – 11.0	
450	6.7 – 9.6	
500	5.8 – 8.5	
550	5.6 – 7.6	
600	5.2 – 7.0	

### INFORMACIÓN DE PEDIDO

#### Set Kinvaro T-76



Denominación	Muelles	Modelo para	Cubrimiento	Artículo n°	
				Tapa blanca	Tapa gris
Kinvaro T-76 derecha sin e izquierda con amortiguación, muelles premontados estándar, incl. tapas	Estándar	Unión de madera	Variable	<b>F151147817</b>	<b>F151147706</b>

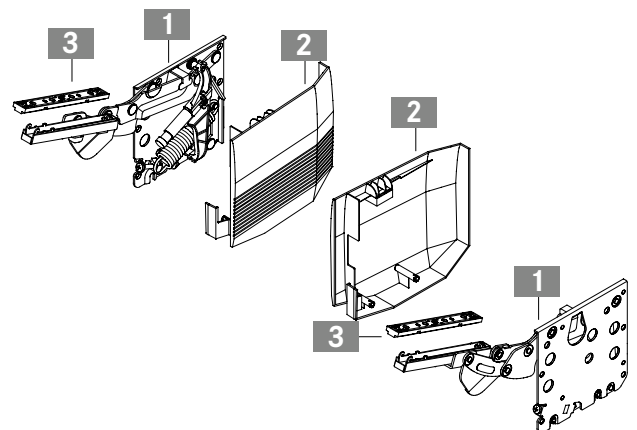
#### Set adaptador para marco de aluminio Kinvaro T-76



Denominación	Cubrimiento	Artículo n°
Adaptador para marco de aluminio (2) para marcos de aluminio estrechos (19 mm) con tornillos de fijación (16)	13 – 17	<b>F151145226</b>

Set Kinvaro T-76 consta de:

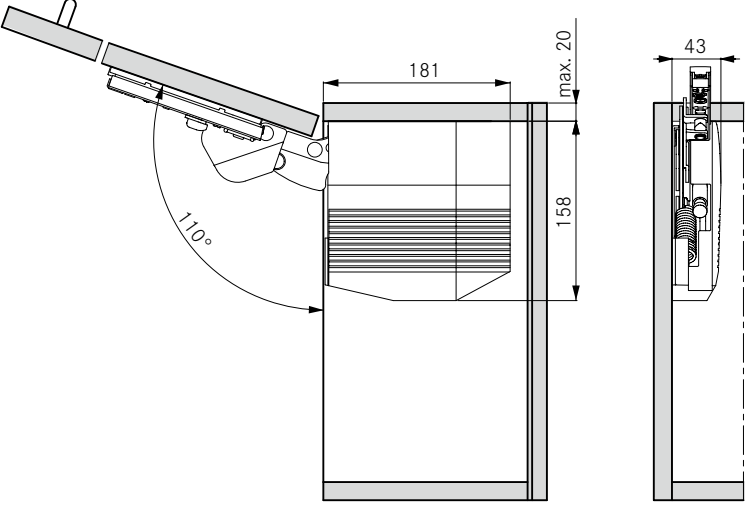
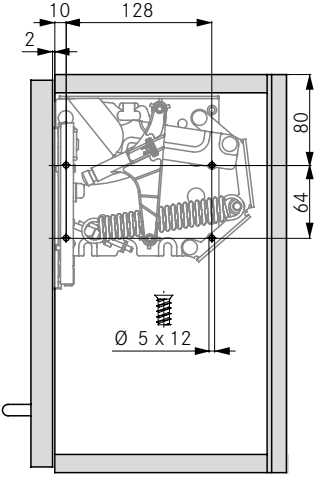
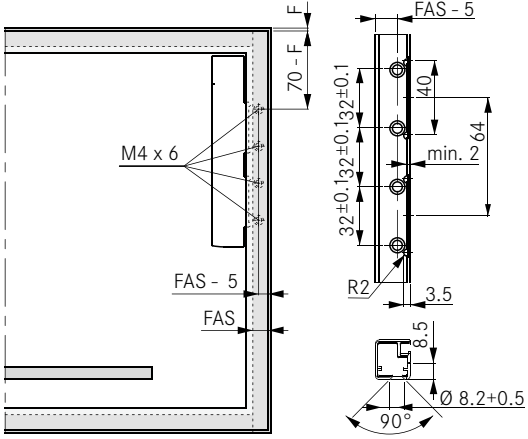
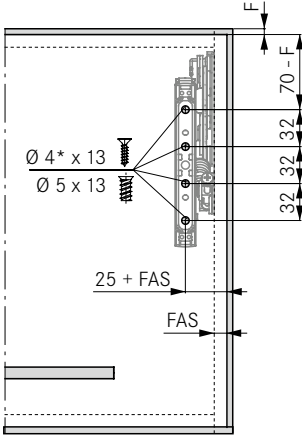
- 1** Bisagra derecha sin e izquierda con amortiguación (1)
- 2** Tapas derecha e izquierda (1)
- 3** Bases (2)  
Plantilla de papel (1)  
Instrucciones de montaje (1)



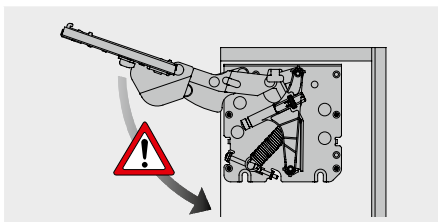
Herramientas de elaboración	44		
Regulaciones para Kinvaro T-76	40		

INDICACIONES DE MONTAJE Y CONSTRUCCIÓN

Todas las medidas en milímetros

<p>Espacio requerido</p> 	<p>Costado del mueble posiciones de taladro</p> 
<p>Frente Montaje para puertas con perfiles de marcos de aluminio estándar (19 mm)</p> 	<p>Montaje del frente para puertas elevables de madera y con marcos (mín. 55 mm de ancho)</p>  <p>* Necesario pretaladrado Ø 2 mm</p>
<p>Cálculo del peso de la puerta</p> <p>Ancho de la puerta x altura de la puerta x grosor de la puerta x peso específico <sup>1</sup> + peso del tirador <sup>2</sup> = peso de la puerta</p> <p><sup>1</sup> Pesos específicos: material MDF 0,85 kg/dm<sup>3</sup>, tablero de aglomerado 0,65 kg/dm<sup>3</sup>, abeto/pino 0,45 kg/dm<sup>3</sup></p> <p><sup>2</sup> Las asas deben considerarse con 0,1 kg por cada 100 mm de ancho. Recomendamos realizar un montaje de prueba</p>	

AVISO



**¡Atención!**  
**¡Cuidado, peligro de lesión!**  
**¡La bisagra se encuentra bajo tensión de muelle!**

LEYENDA

F Rendija  
FAS Solape del frente lateral